

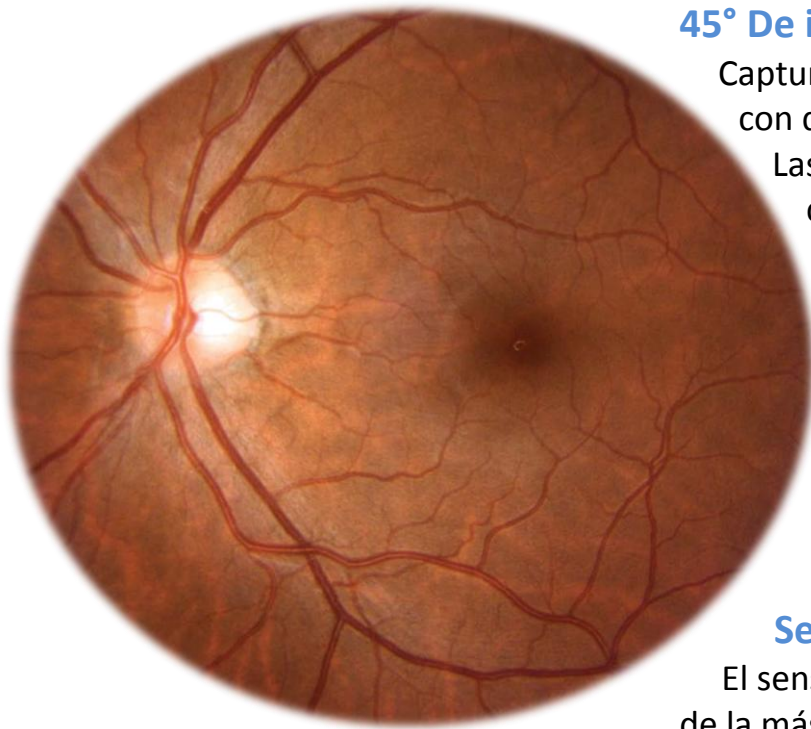
iCam™



**La Accesible y Portable Solución en
Cámara de Fondo No-Midriática**

Imágenes de calidad desde un Sistema Compacto

iCam™ Suministra ricas y profundas **imágenes de color**
Ofreciendo una única balanceada combinación de funciones
En una **solución compacta, portable y accesible.**



45° De imagen en color y libre-Rojo

Captura la retina, disco óptico y segmento anterior con detalles en imágenes ricas en color.

Las imágenes de Libre-Rojo están a solo un click permitiendo una mejor apreciación de detalle estructural.

Formas de Imagen

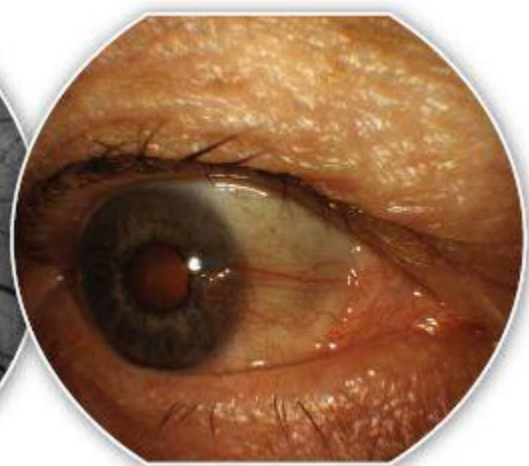
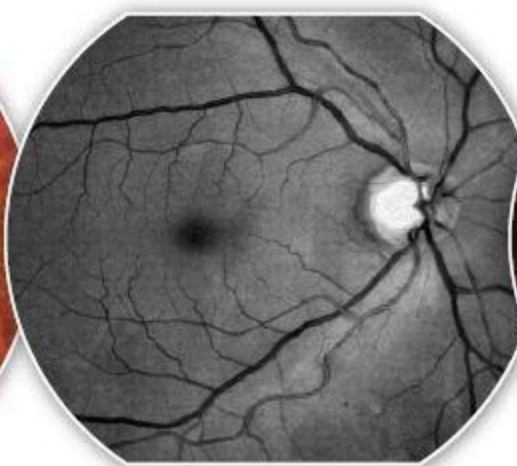
Un algoritmo especial mejora los detalles de La imagen ajustando la calidad de las Imágenes a 5.2 megapíxeles por captura.

Sensor de CCD a 12-bits

El sensor CCD de 12-bits ofrece saturación de color de la más alta calidad, menor ruido y hasta 20 rangos de tonalidad mejorada por arriba de los sensores CMOS de 8-bits.

Flash LED

La luz del Flash LED tiene una mayor vida y consume menos corriente comparado a los focos xenón.



ISEM®

INGENIERIA EN SISTEMAS Y EQUIPOS MÉDICOS

La Sencilla Cámara de Fondo Digital

Operación Simple

Control de joystick intuitivo tan fácil como enfocar y posicionar la mira con la cual permite fotografías rápidas y eficientes.



Fácil Interface de Usuario

El software de interface de usuario permite un rápido aprendizaje de operación, las opciones múltiples para las vistas de imagen y comunicación con su EMR.



ISEM®

INGENIERIA EN SISTEMAS Y EQUIPOS MÉDICOS

Especificaciones

| | |
|---|--|
| Ángulo de Campo | 45° |
| Imagen | 5.6 millon Pixeles |
| Diametro de Pupila | ≥ 4mm |
| Iluminación durante alineación del ojo del paciente | LED NIR |
| Flash para la captura de la imagen de la retina | Led blanco localizado dentro del instrumento al final del brazo de iluminación óptico, sincronizado al flash con la función de captura |
| Imagen de Cornea | Iluminación desde 3 fuentes de LED's blancos externos en modo de estado fijo |
| Total de Rango de Ajsute de Enfoque de Dioptría | -35D a +30D |
| Rango en Z (Distancia de Trabajo) | ~ 25mm |
| Fijación | 6 internos y un ajuste externo |
| Ajuste de Foco | Manual |



ISEM, Ingeniería en Equipos Médicos

Horizonte 1156, Col. Jardines del Bosque, Guad. Jal. Tel.: 01 (33) 3122 9881

Web: www.isem.mx e-mail: marketing@isem.mx

